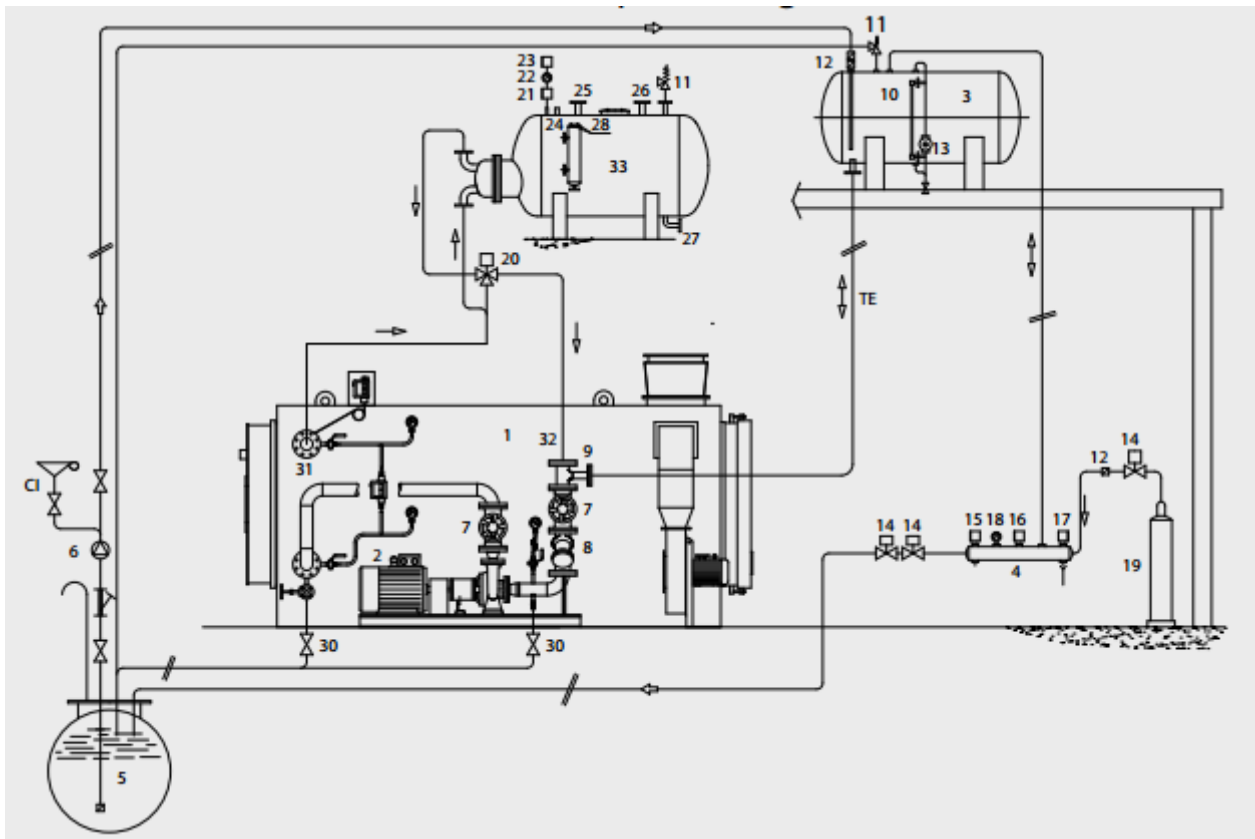


Схема системы с диатермическим маслом с закрытым контуром с испарителем для генераторов модели **OPX REC**



Описание:

- | | | |
|--------------------------------------|-------------------------------------|---|
| 1. Генератор на диатермическом масле | 12. Обратный клапан | 24. Датчик безопасности минимального уровня |
| 2. Циркуляционный электронасос | 13. Регулятор уровня | 25. Отбор пара |
| 3. Расширительный бак закрытого типа | 14. Электромагнитный клапан | 26. Подача питательной воды на генератор пара |
| 4. Коллектор азота | 15. Реле сброса давления азота | 27. Слив |
| 5. Бак хранения масла | 16. Предохранительное реле давления | 28. Датчики регулировки уровня |
| 6. Насос подачи масла | 17. Реле давления подачи азота | 30. Слив |
| 7. Клапан запорно-регулирующий | 18. Манометр | 31. Подача диатермического масла |
| 8. Фильтр | 19. Баллон с азотом | 32. Возврат диатермического масла |
| 9. Соединение расширительного бака | 20. Трехходовой клапан | 33. Испаритель/Другой потребитель |
| 10. Индикатор уровня | 21. Предельное реле давления | CI: Заполнение системы |
| 11. Предохранительный клапан | 22. Манометр | TE: Расширительная труба |
| | 23. Предохранительное реле давления | |